

# SUPER CLEAN

## M系列

Dryice Blasting Machine

環保、節能、細緻清洗



冷研科技  
DRY ICE TECHNOLOGY CO., LTD.

Super Clean M 系列，是因應細緻化清洗市場需求所開發的機型，且具備輕巧、省冰、細緻化清洗的特性，M 系列同樣搭載研磨系統與配冰盤系統，有效地控制乾冰的出量，可設定噴射參數，適合不同產業的清洗條件，並滿足高度潔淨的清洗需求。

## 規格

機型



MF

特點

手提式設計，輕巧易操作  
適用空間狹小，高空作業需求

Mini M



重量輕，方便移動  
適用狹小空間及不同樓層的使用場合  
具各項噴射參數調整功能

PM 15



專業型機種，可連接自動化無人產線  
可連續式長時間操作  
具備故障警示功能

M1



使用塊狀乾冰  
耗材儲存損耗小  
適合敏感性較高的物件清洗

# 機台規格說明

設備名稱	MF	MINI M	PM 15	M1
尺寸(LxWxH)	440×140×340 mm	450×600 mm	850×450×870 mm	850x410x510 mm
重量	15 kg	30 kg	110 kg	68 kg
空氣流量需求	20 to 35 cfm (0.3 to 1m <sup>3</sup> /min)	20 to 50 cfm (0.3 to 1.4 m <sup>3</sup> /min)		
空氣壓力需求	1.5 ~ 8 kg/ cm <sup>2</sup>			
乾冰消耗量	0.1 kg/ min	0.02 ~ 0.5kg/ min	0.05 ~ 0.5 kg/ min	0~ 0.5 kg/min
乾冰裝載量	1 kg	5kg	15kg	6kg
耗材規格	Φ 3 mm			125 x 125 x 250 mm 塊狀乾冰
設備電源	110V 單向(可依客戶選擇 220V)			
噴冰管尺寸	3/8" 口徑 × 4m			
空壓管尺寸	1/2" 口徑 × 10m			1/2" 口徑 × 8m
馬達馬力	0.12 HP	0.15 HP	1/2 HP	1/2 HP
噴射粒徑調整	有	有	有	無

# 噴嘴規格說明



## SCM1512

25 cfm (0.7 m<sup>3</sup>/min)  
6" (150mm) Long  
0.47" (12mm) blast swath



## SCM153

25 cfm (0.7 m<sup>3</sup>/min)  
6.4" (165mm) Long  
0.13" (3.2mm) blast swath



## SCM1220

35 cfm (1.0 m<sup>3</sup>/min)  
5" (127mm) Long  
0.88" (22mm) blast swath



## SCM155

27 cfm (0.8 m<sup>3</sup>/min)  
6.4" (165mm) Long  
0.18" (4.7mm) blast swath



## SCM1220 G

30 cfm (0.8 m<sup>3</sup>/min)  
5" (127mm) Long  
0.88" (22mm) blast swath



## SCM158

30 cfm (0.8 m<sup>3</sup>/min)  
6" (150mm) Long  
0.3" (8mm) blast swath



# 噴嘴規格說明



## SCM238

40 cfm (1.1 m<sup>3</sup>/min)  
9" (230mm) Long  
0.3" (7.9mm) blast swath



## SCM1928

30cfm (0.8 m<sup>3</sup>/min)  
7.4" (190mm) Long  
1.1" (28mm) blast swath



## SCM4506

30 cfm (0.8 m<sup>3</sup>/min)  
7.1" (182mm) Long  
0.23" (6mm) blast swath



## SCM9006

20 cfm (0.6 m<sup>3</sup>/min)  
7.1" (182mm) Long  
0.23" (6mm) blast swath



## SCM186A

45°35cfm(1.0 m<sup>3</sup>/min)  
90°25cfm(0.7 m<sup>3</sup>/min)  
7.2" (185mm) Long  
0.23" (6 mm) blast swath



# 多元化的搭配組合

## 噴槍



可單人操作，噴槍設計裡含有安全開關、連續擊發鈕、以及照明 LED 燈。

## 腳踏式開關



可將噴冰管直接架設在自動化設備或自動手臂上 ( 無須透過噴槍 )，並針對場地限制區域有較好的操作彈性。

## 噴冰管



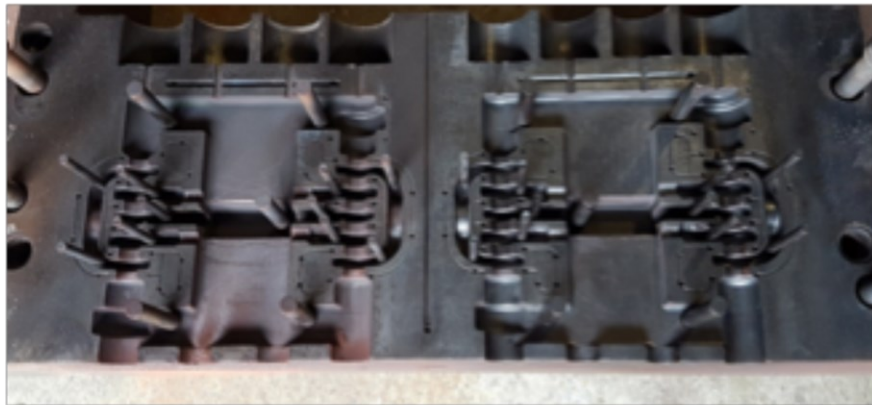
特點：耐低溫、不易折裂  
管徑：3/8 英寸  
長度：3m、4m

## 空壓管



特點：耐壓、不易折裂  
管徑：1/2 英寸  
長度：5m、10m

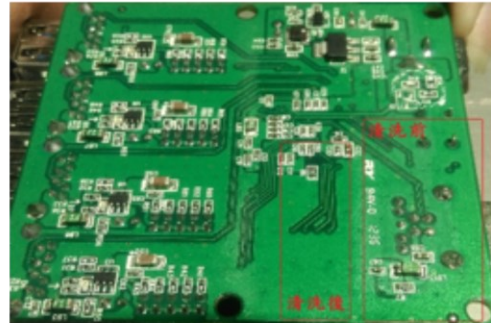
# 應用



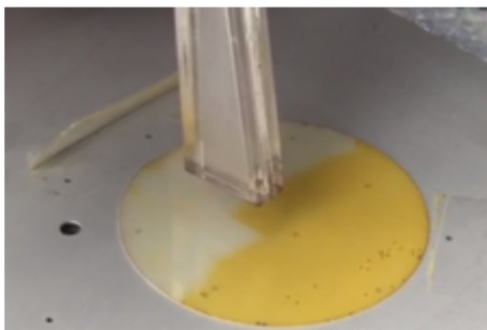
▲ 脫膜劑清除



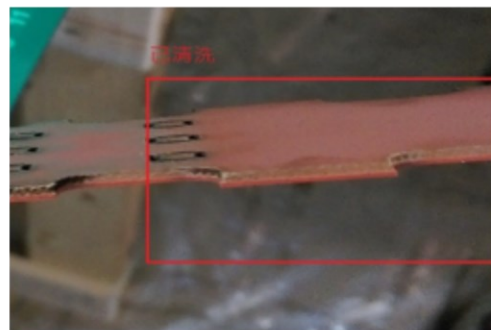
▲ 真空電鍍污染



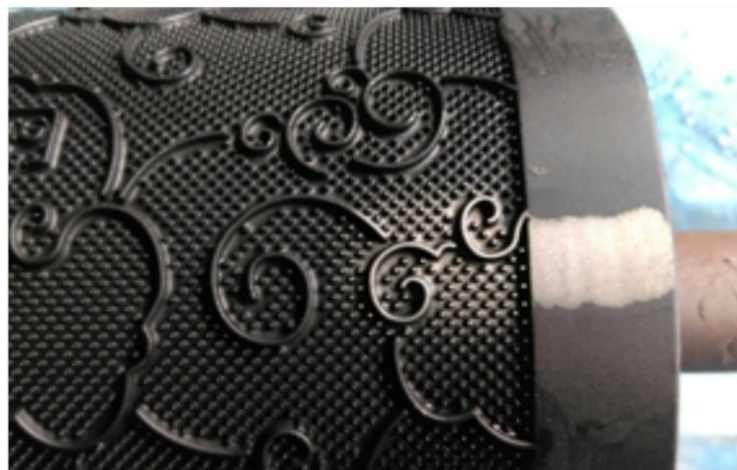
▲ 電子類—助焊劑清除



▲ 面板類—光阻清除

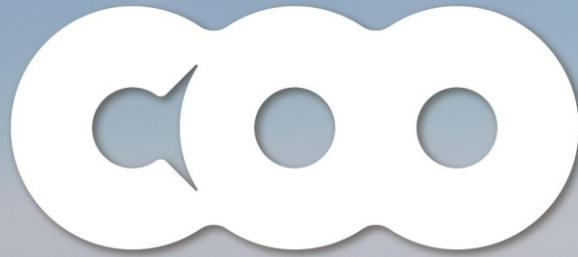


▲ 碳焦類—雷射切割碳清除



▲ 印刷油墨





# 冷研科技

DRY ICE TECHNOLOGY CO., LTD.



Chiayi  
嘉義  
總公司

🏠 嘉義縣鹿草鄉馬稠後園區一路38號 📞 05-3620606

✉️ [service@dryicetech.com.tw](mailto:service@dryicetech.com.tw)

Kaohsiung  
高雄  
分公司

🏠 高雄市苓雅區金門街88號 📞 07-2269966

✉️ [kdit@dryicetech.com.tw](mailto:kdit@dryicetech.com.tw)

冷研科技有限公司 [www.dryicetech.com.tw](http://www.dryicetech.com.tw)